

Bedrijfsgebouw Ronic



Verschillende bedrijfsonderdelen met specifieke functionaliteiten zijn gecombineerd in dit bedrijfsgebouw van staal en glas. Het staalskelet met kanaalplaatvloeren levert de verlangde flexibiliteit van de ruimten. Door de vele patio's is er overal voldoende daglicht.

Kantoren, werkplaatsen en ontwerpafdelingen: voor Ronic was de belangrijkste eis aan het nieuwe gebouw dat de ruimten aangepast zouden kunnen worden aan nieuwe functies en dat er voor iedereen een hoogwaardig werkklimaat zou ontstaan. Het ontwerp voldoet aan die eisen en geeft meteen een distingeerde betekenis aan de typologie bedrijfsgebouw.

Alle functies zijn ondergebracht binnen een rechthoekig volume in twee lagen. De gevels zijn bekleed met geprofileerd staalplaat, met uitzondering van de kantoorgevel, die bestaat uit glas. Ook de buitenruimten kregen een jas van geprofileerd roestvaststaal. Door vijftig procent perforatie aan te brengen lijkt het gebouw overdag gesloten, maar geven de geveldelen 's nachts doorzicht. De gevels van de patio's zijn geheel doorzichtig.

Met open vloervelden, ijl vormgegeven trappartijen en hoge plafonds is het bedrijfsgebouw overal licht en ruimtelijk. Een sprinklerinstallatie waarborgt de brandveiligheid. Een energiezuinig klimaatsysteem maakt gebruik van de warmte van de productieprocessen en ventileert 's zomers de overtollige warmte af met rookluiken. De kantoren hebben een separaat klimaatstelsel met topkoeling, waarbij de gekoelde lucht over de productieruimten wordt afgevoerd. Inmiddels heeft een andere gebruiker zijn intrek genomen in het pand en prijkt een nieuwe naam op de gevel.

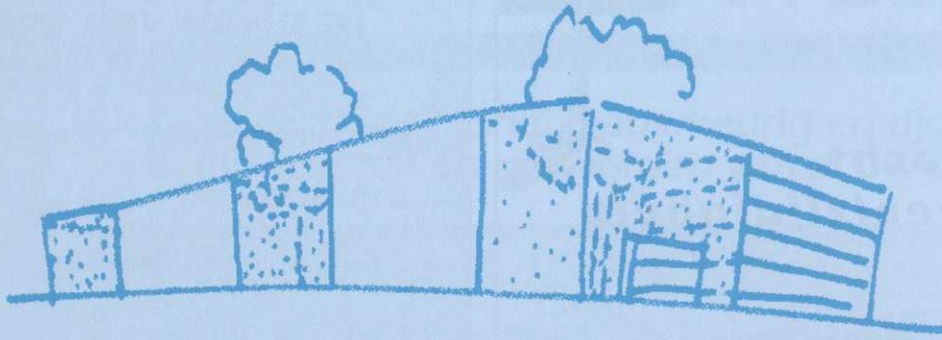
Winnaar



Juryrapport Dit bedrijfsgebouw is hét pleidooi voor meer kwaliteit in de industriële bouw. Het gebouw biedt weliswaar deels plaats aan kantoren, maar ook de productiehallen genieten het comfort en de uitstraling die doorgaans slechts aan kantoren zijn voorbehouden.

De patio's – slim uitgespaard in de rechthoekige hoofdvorm – leveren voor elke functie verkeers- en verblijfruimte, licht en lucht. De verhouding tussen open en gesloten wordt verder geoptimaliseerd door de afgewogen plaatsing van transparante en dichte geveldelen. Alle staalconstructies van het gebouw zijn evenwichtig opgezet en verfijnd gedetailleerd. Mede door een sprinklerinstallatie blijft de stalen hoofdconstructie onbehandeld tegen brand en zijn de plattegronden open voor elke indeling. Dankzij doordacht, integraal ontwerpen breekt dit bedrijfsgebouw een lans voor andere bedrijfsgebouwen: gebruikersvriendelijk en met smoel. De Nationale Staalprijs is dan ook dik verdiend.

Locatie Middellandse Zee, Woerden • Opdracht Ronic Beheer, Woerden • Architectuur Architectenbureau Cepezed, Delft • Constructief ontwerp IDCS, Hoofddorp • Uitvoering Bouwteam General Contractors, Delft • Staalconstructie Nagelhout, Bakhuizen • Fotografie Fas Keuzenkamp, Delft



Schets architect

Plattegrond verdieping

